



## ANHOLT HAVMØLLEPARK

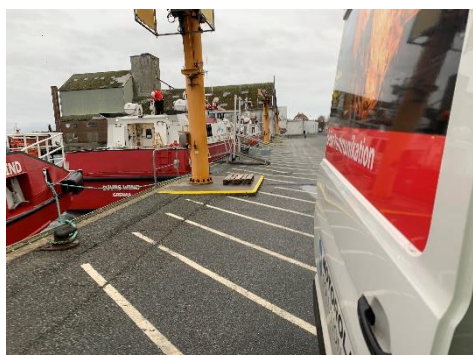
### Opførelsen af Anholt Havmøllepark

Anholt Havmøllepark, der er placeret mellem Djursland og Anholt i Kattegat, genererer grøn strøm til mere end 400.000 danske husstande. Den består af 111 møller med hver en effekt på 3,6 MW og en samlet kapacitet på 400 MW.

Havmølleparken – der er ca. 20 km lang og 5 km bred - var et enormt byggeprojekt, med bl.a. 100 skibsfartøjer og 3000 mennesker involveret.

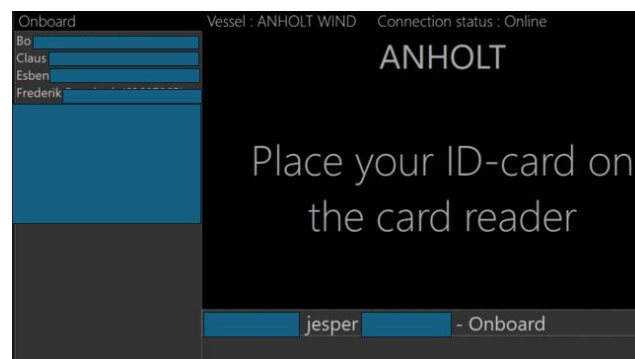
Da havmølleparken stod klar i 2013, etablerede Ørsted en serviceorganisation med kontor, lager og værkstedsfaciliteter på kajen i Grenaa hvorfra servicefartøjerne har nem adgang, når de fragter serviceteknikerne frem og tilbage i forbindelse med udførelse af service på havvindmøllerne.

Det er denne stab af teknikere som SIEB Teknik er med til at tracke fra de forlader kajen i Grenå, ankommer til den enkelte havvindmølle og til de er retur igen på kajen.



### Løsningen

People Tracking løsningen er bygget op omkring TETRA som bærer af informationen og Four:C software til håndtering af data.



Alt offshore personel som skal ud i parken, skal registrere sig når de går ombord på det servicefartøj (CTV) som skal sejle dem ud til den turbine som de skal arbejde på.

Når medarbejderen er registreret på den aktuelle VGT, så opdateres Ørsteds centrale system (SOMS) med denne info. Når CTV'en ankommer til den aktuelle turbine registreres det, at personen nu befinder sig på denne turbine, og SOMS opdateres igen. På denne måde er Ørsteds centrale system altid opdateret med lokationen af alt personel i parken.

Celabs software Four:C er udvidet med Four:C Swipe, som er installeret ombord på de enkelte CTV'er og sender data tilbage til Four:C PT-serveren onshore.